

Mostní list mostu pozemní komunikace			
Ev.č. mostu:	20812-2		
Název mostu:	Most v obci Dlouhá Lomnice přes Lomnický potok		
Místní název:			
Předmět přemostění:	Vodoteč (stálý průtok)		
Převáděná komunikace:	3. třída / 20812		
Název převáděné komunikace:			
Staničení liniové:	1.834 km	Staničení na úseku: 1.834 km	
Rok postavení:	9999		
Rok poslední rekonstrukce:			
Kraj:	Karlovarský		
Okres:	Karlovy Vary		
Obec (MČ):	Bochov		
Katastrální území:	Dlouhá Lomnice		
Správce mostu:	kraj Karlovarský, KSÚS Karlovarského kraje Sokolov, správa neurčena, cestmistrovství Bochov		
Zpracovatel mostního listu:			
Zatížitelnost v době uvedení do provozu, způsob a rok stanovení			
Způsob stanovení: $V_n = -$ $V_r = -$ $V_e = -$ $V_{aj}(V_a) = -$ Rok:			
Zatížitelnost současná, způsob a rok stanovení			
Způsob stanovení: N (Způsob stanovení zatížitelnosti neznámý) $V_n = 21.0\text{ t}$ $V_r = 62\text{ t}$ $V_e = 246\text{ t}$ $V_{aj}(V_a) = 15.8\text{ t}$ Rok: 2018			
Základní údaje			
Celkový počet polí: 1 Délka přemostění: 9.00 m Délka NK: 10.50 m Šikmost: Kolmý 100.00 g Volná šířka: 8.70 m Celková šířka mostu: 9.40 m Plocha mostu: 98.70 m ² Souřadnice mostu S-JTSK X: -843033 Y: -1020203 WGS: 50.158961°N 12.988088°E Popis spodní stavby: Plné, masivní opěry z prostého betonu. Popis nosné konstrukce: NK tvoří prostá deska ze ŽB prefa nosníků typu KA-61, délky 10.5m, 9ks. Poznámka k nosné konstrukci:			
Ostatní údaje			
Výška mostu nad terénem: 2.60 m Výška NK nad hladinou vody: 0.00 m Q_{100} : - Normální hladina vody: 0.20 m Navrhovaná hladina NH: - m n.m. Kontrolní navrhovaná hladina KNH: - m n.m.			
Mostní podpěry a křídla			
-	Počet: 2 Typ podpěr: Krajní opěra Druh: Masivní opěra Materiál: Prostý beton Délka: 9.00 až 9.00 m Šířka: 0.00 až 0.00 m Výška: 1.80 až 1.80 m		
Nosná konstrukce			
-	Počet polí: 1 Šikmá světlost: 9.00 m Kolmá světlost: 9.00 m Konstrukční výška: 0.55 m Rozpětí: 9.75 m Šířka NK min.: - m Šířka NK max.: - m Převažující materiál: Předpjatý beton PREFA Další materiál: Nezadaný Druh statického působení: Deska prostá Prefabrikát: KA-61		
Vozovka			
-	Povrch komunikace: Živice Skladba vozovky: Šířka mezi obrubami: 6.40 m		
Chodníky			
- (Levý chodník)	Povrch chodníku: Nezadaný Šířka chodníku: 1.15 m Plocha chodníku: 16.67 m ²		
- (Pravý chodník)	Povrch chodníku: Nezadaný Šířka chodníku: 1.15 m Plocha chodníku: 16.67 m ²		
Svodidla/zábradelní svodidla			
-	Druh svodidla: Výrobce: Délka: - m Ocelové trubkové zábradlí.		
Cizí zařízení na mostě			
-	Typ zařízení: Správce:		

Správní údaje

Archivace projektu: Nezadaná

Klasifikační stupeň stavu mostu

Nosná konstrukce: IV - Uspokojivý Spodní stavba: IV - Uspokojivý Použitelnost: I - Použitelné

Datum provedení poslední HPM(1HPM,MPM): 7.4.2018

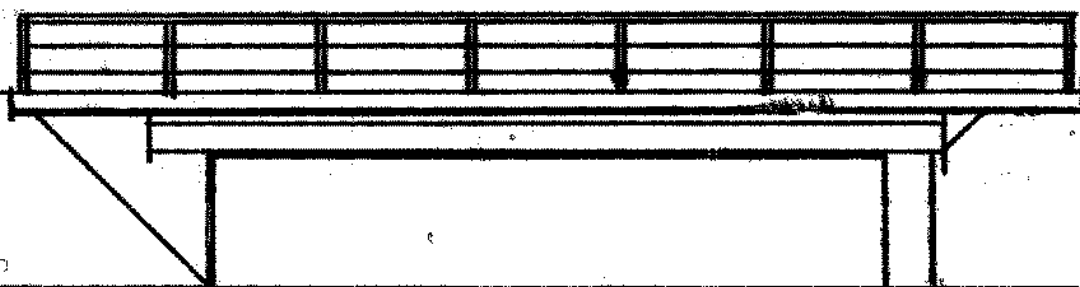
Reprodukční pořizovací hodnota: 34402.00 Kč Datum posledního stanovení: 14.9.2010

Dne: Vypracoval - podpis:

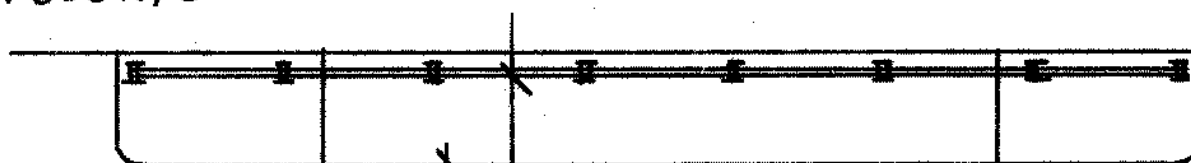
Datum tisku: 7.11.2019 07:25 Vytisknul z BMS: Křížek Pavel

POHLED

M=1:100



PŮDORYS



6'40

8'70

PRŮČNÝ REZ

9-

8'70

6'40

1'80

1'80

2'60

Schematický náčrt mostu, převzatý z ML